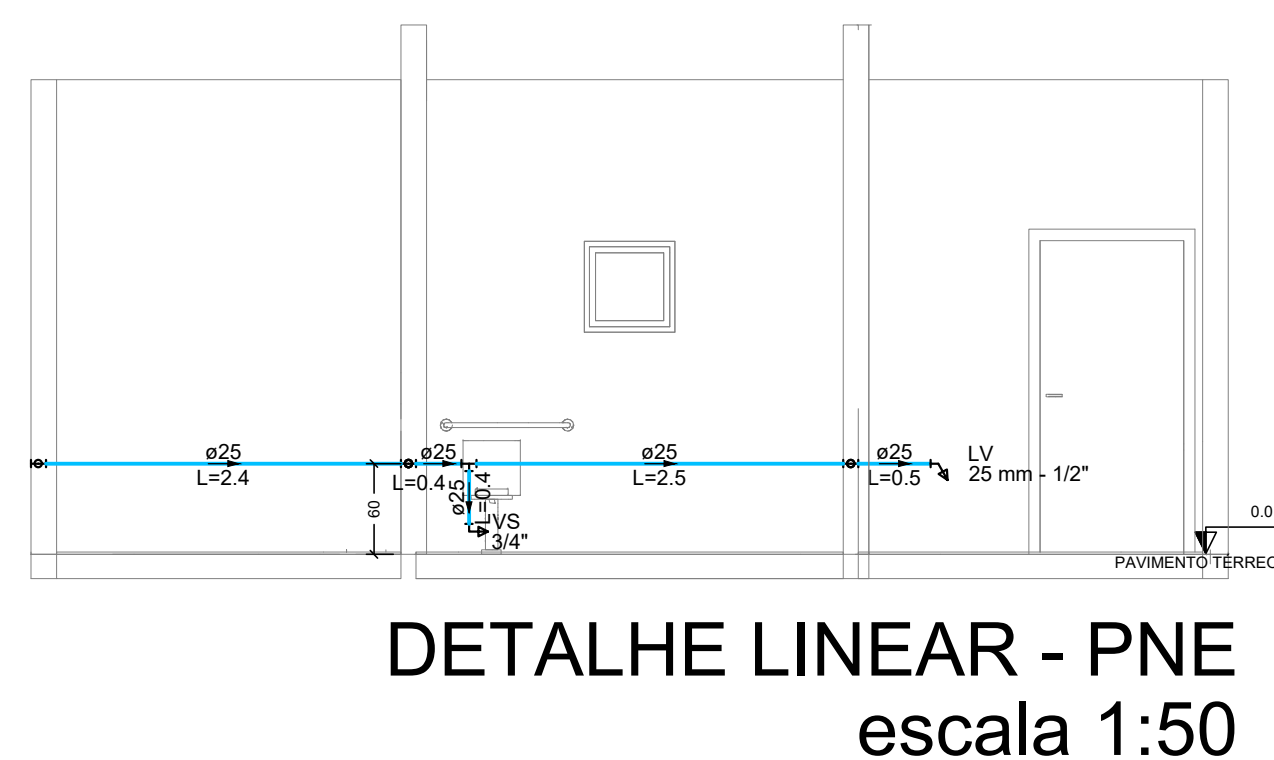


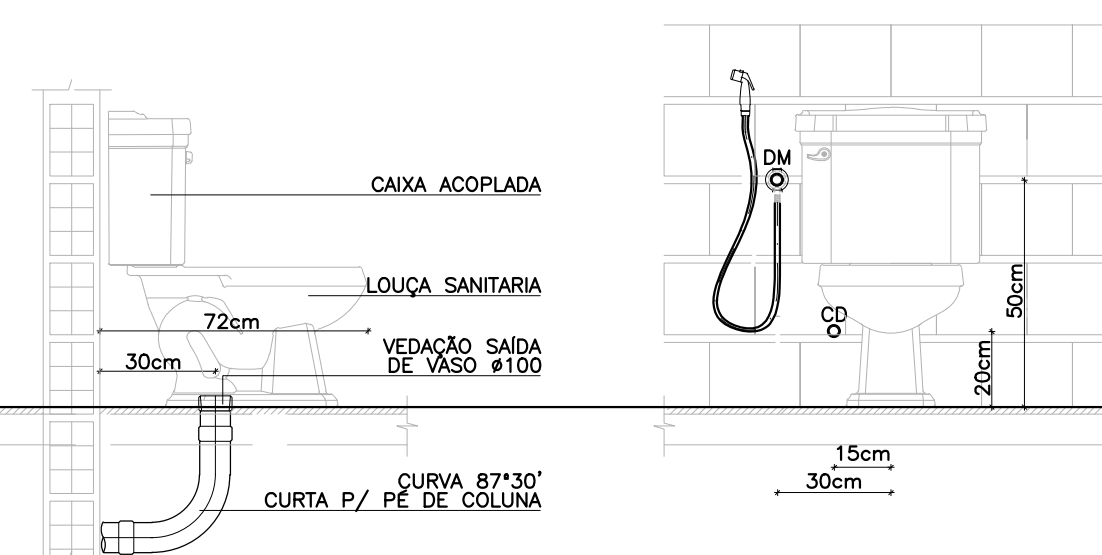
Detalhe HID-3=HID-6
escala 1:25

DETALHE LINEAR - COZINHA
escala 1:50

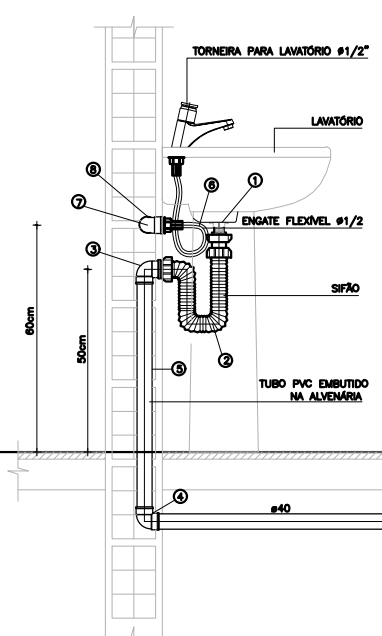


DETALHE INSTALAÇÕES/LIGAÇÕES
ESCALA : 1/20

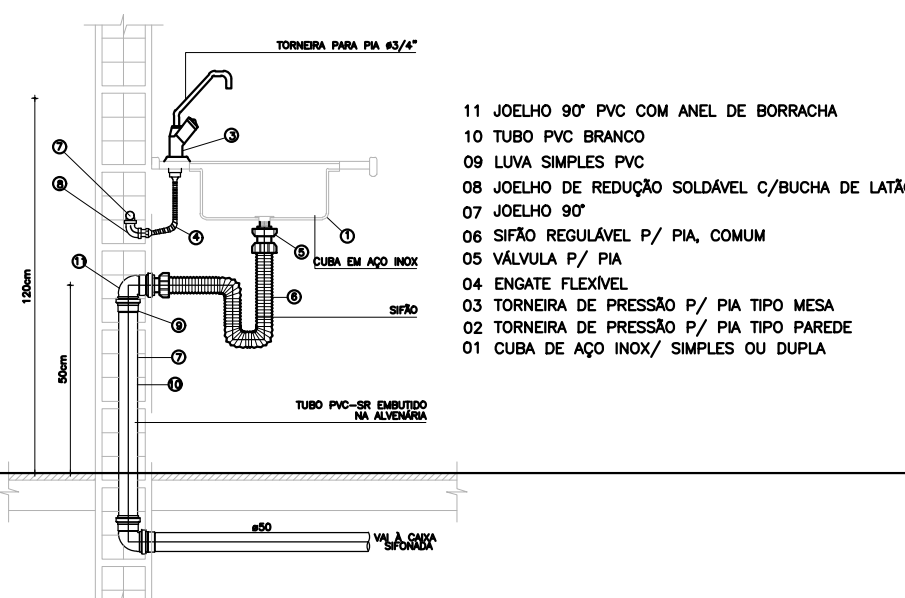
BACIA SAN COM CAIXA ACOPLADA



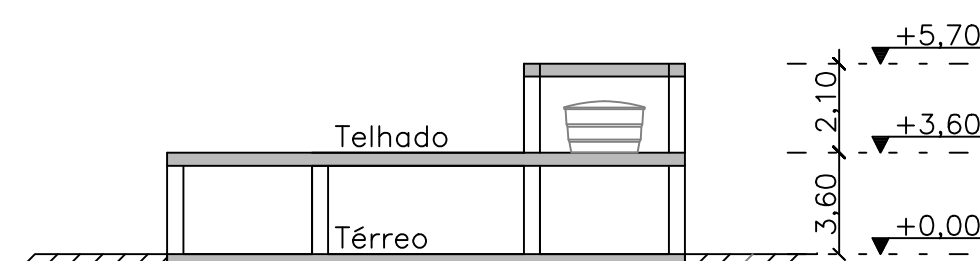
LIGAÇÃO LAVATÓRIO



INSTALAÇÃO DE PIA DE COZINHA

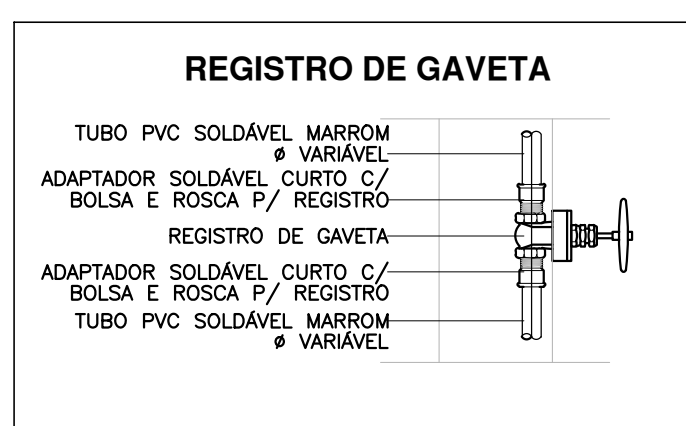


Corte esquemático



CONVERSÕES
(MILÍMETROS / POLEGADAS)

Ø 15mm	Ø 1/2"
Ø 20mm	Ø 3/4"
Ø 25mm	Ø 1"
Ø 32mm	Ø 1 1/4"
Ø 40mm	Ø 1 1/2"
Ø 50mm	Ø 2"
Ø 60mm	Ø 2 1/2"
Ø 75mm	Ø 3"
Ø 100mm	Ø 4"
Ø 150mm	Ø 6"



CARACTERÍSTICAS DO PROJETO		NOTAS 1 : GERAIS	
1- DIÂMETRO DE ALIMENTAÇÃO ADOTADO ADOTADO 25 MM. (PADRÃO DA CONCESSIONÁRIA) ;	2- CONSUMO DIÁRIO PARA ABSTECIMENTO: 50 L/HABITANTE;	3- PERDAS DE CARGA DA TUBULAÇÃO DE ÁGUA FRIA CALCULADAS POR FAIR-WHIPPLE-HISAO;	4- PRESSÃO MÍNIMA ACEITÁVEL NOS APARELHOS SANITÁRIOS: 1 MCA;
5- PRESSÃO MÁXIMA ACEITÁVEL NOS APARELHOS SANITÁRIOS: 40 MCA;	6- VELOCIDADE MÁXIMA ACEITÁVEL: 3 m/s;	7- A PRESSÃO QUE CHEGA NA ALIMENTAÇÃO, FOI CONSIDERADA DE 10 MCA;	8- NÃO FOI NECESSÁRIO CONJUNTO MOTOR-BOMBA;
9- QUANDO NÃO ESPECIFICADO, OS TUBOS E CONEXÕES PARA ÁGUA FRIA SERÃO EM PVC RÍGIDO SÓLIDAVEL, E ÁGUA QUENTE EM CPVC;	10- PARA DETALHES DE LIGAÇÃO DAS CAIXAS D'ÁGUA, CONSULTAR DESENHOS ESPECÍFICOS CONSTANTES DESTA PROPOSTA;	11- AS INSTALAÇÕES DEVEM SER EXECUTADAS APÓS A DEFINIÇÃO DE COTAS DE CONTRAPISO E O DESEMPENHAMENTO DE ARGAMASSAS DAS PAREDES PARA FACILITAR O PERFEITO FACEAMENTO DOS PONTOS DE SAÍDA COM OS ACABAMENTOS;	12- A CAIXA D'ÁGUA SUPERIOR DEVE ESTAR A UMA ALTURA MÍNIMA DE 100cm. DO NÍVEL DA LAJE;
13- A INSTALAÇÃO DAS CAIXAS D'ÁGUA DEVEM SEGUIR AS RECOMENDAÇÕES DOS FABRICANTES, SOBRETUDO NO QUE DIZ RESPEITO ÀS CONDIÇÕES DE APOIO DAS MESMAS;	14- OS EXTRAVASORES SERÃO DE Ø50mm. E DEVERÃO SER LANÇADOS EM LOCAIS VISÍVEIS. AS TUBULAÇÕES DE LIMPEZA SERÃO DE Ø50mm;	15- AS TUBULAÇÕES SANITÁRIAS QUE RECEBEM ESGOTO DE GORDURA DEVERÃO SER DO TIPO PVC SÉRIE REFORÇADA, PARA EVITAR PATOLOGIAS DEVIDO AO AQUECIMENTO;	16- NUNCA SE DEVE EXECUTAR TOMADAS D'ÁGUA PELO FUNDO DAS CAIXAS;
17- AS TORNEIRAS DE JARDIM DEVEM PREFERENCIALMENTE, SER ALIMENTADAS DIRETAMENTE COM ÁGUA DA RUA PARA EVITAR O ESVAZIAMENTO DA CAIXA D'ÁGUA;	18- AS INSTALAÇÕES DE ÁGUA QUENTE SERÃO EXECUTADAS EM CPVC NÃO SENDO TAMBÉM PERMITIDO O AQUECIMENTO DOS TUBOS PARA A CONFEÇÃO DE CURVAS;	19- QUANDO NÃO ESPECIFICADO, OS TUBOS E CONEXÕES DE ESGOTO E ÁGUA PLUVIAL SERÃO EM PVC RÍGIDO BRANCO;	20- DIÂMETRO MÍNIMO PARA TUBULAÇÕES DE ESGOTO COM VASO SANITÁRIO: 100 MM;
21- A TUBULAÇÃO DE VENTILAÇÃO ACABA EM UM TERMINAL SANITÁRIO A 0,30 METROS ACIMA DA TELHA OU LAJE IMPERMEABILIZADA;	22- DECLIVIDADE MÍNIMA DOS RAMAIS DE ESGOTO E ÁGUA PLUVIAL, QUANDO NÃO ESPECIFICADOS MAIOR OU IGUAL A 2%;	23- A TUBULAÇÃO DE VENTILAÇÃO ACABA EM UM TERMINAL SANITÁRIO A 0,30 METROS ACIMA DA TELHA OU LAJE IMPERMEABILIZADA;	24- QUANDO NÃO ESPECIFICADO, OS TUBOS E CONEXÕES DE ESGOTO E ÁGUA PLUVIAL SERÃO EM PVC RÍGIDO BRANCO;
25- 60 CM PARA PASSAGENS;	30 CM PARA INTERIORES DE LOTES;	15 - CONFIRAR MEDIDAS NO PROJETO ARQUITETÔNICO, QUALQUER ALTERAÇÃO DEVERÁ SER NOTIFICADA AOS AUTORES;	16 - TODOS OS DIREITOS DE REPRODUÇÃO ESTÃO RESERVADOS AOS AUTORES DOS PROJETOS SENDO QUE A CÓPIA NÃO AUTORIZADA SERÁ ENQUADRAMADA COMO VIOLAÇÃO DE DIREITOS AUTORAIS.

NOTAS 3 : SIGLAS E ALTURAS		NOTAS 2 : NORMAS	
PONTOS	ABREVIATURA	ALTURA (cm)	ALTURA (m)
VASO C/ CX. ACOPLADA	VS	25 cm	0,25 m
LAVATÓRIO	LV	60 cm	0,60 m
MÃO, LAVAR, ROUPA	MR	110 cm	1,10 m
PIA COZINHA	PI	60 cm	0,60 m
TORNEIRA	TR	110 cm	1,10 m
REGISTRO DE PRESSÃO	RP	110 cm	1,10 m
REGISTRO DE GAVETA	RG	180 cm	1,80 m
CHUVEIRO	CH	210 cm	2,10 m

CONTROLE DE REVISÃO E EMISSÃO DO DOCUMENTO			
REV	DATA	AUTOR	DESCRIÇÕES DAS ALTERAÇÕES
1	02/02/2026	DPL	Emissão inicial

CLIENTE: PREFEITURA MUNICIPAL DE IPUIÚNA/MG		TÍTULO: PROJETO HIDROSSANITÁRIO	
CNPJ: 16.179.229/0001-67		Pav. Térreo (Hidráulico - detalhes 2/2)	

ENDEREÇO OBRA: Rua Joaquim Antônio s/nº, Bairro Centro, Ipuiúna - MG		FOLHA: A1	
ESCALA: Indicadas		DESENHO NÚMERO: ENG.A.S.S	

MOD: HID		REVISÃO: 00	
FOLHA: A1		FOLHA: 03/08	